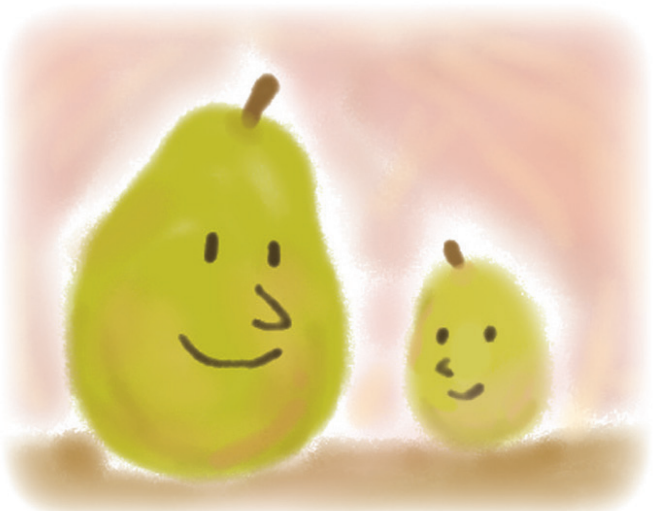


ご案内

付き添い家族のための 滞在支援施設があります



入院患者と家族を支える・ボランティア団体

NPO 法人 北海道ファミリーハウス

〒060-0042 札幌市中央区大通西15丁目2-4 パークアベニュー札幌602号室

事務局 **(080)9507-2389**

予 約 **(080)8625-9985**

E-mail: info@hokkaido-familyhouse.com

私たちの活動

- 患者さんと家族のために、滞在できる施設情報をとりまとめ提供する活動
- ファミリーハウス運動を広く理解いただくための広報活動
- 図書や寄贈や講演などを通じて社会還元・社会貢献する活動
- その他、本会の目的に添った様々な活動

切り取って
見えるところに
貼ってください。

賛助会員(寄付)を 募集しています

NPO 法人 北海道ファミリーハウスの運動は、会員の皆様の善意に支えられています。

会の運営にあたり、賛助会員(寄付)を募集しています。いつでもどなたでも入会することができます。皆様のご理解とご協力をお願い申し上げます。

法人

—□/年

10,000円

法人として資金的に援助
いただける会員です。

個人

—□/年

1,000円

個人として資金的に援助
いただける会員です。

(何口でも申し込むことができます)

振込および入会申込先

〒060-0042

札幌市中央区大通西15丁目2-4 パークアベニュー札幌602号室

NPO 法人 北海道ファミリーハウス

理事長 金田 耕二

事務局:080-9507-2389 予約:080-8625-9985

北洋銀行 本店営業部 普通 2261778

北海道信用金庫 札幌駅北口支店 普通 4320812

口座名義……………特定非営利活動法人

北海道ファミリーハウス

理事長 金田 耕二

※郵便振替をご希望される方は、恐れ入りますが事務局までお問合せください。

寄付・寄贈などのご支援を頂きました

公財) ドナルド・マクドナルド・ハウス、北海道労働金庫、赤い羽根共同募金会、北海道骨髄バンク、北海道電力労働組合、北海道電力関連産業労働組合総連合、道新福祉振興基金、毎日新聞社、味の素、花王、電通、ほくでん情報テクノロジー、越智基金、北海道信用金庫社会福祉基金など多くの団体、個人の方からいただきました。

URL:<https://hokkaido-familyhouse.com/>

患者さんと家族を支える

こころをつなぐ「家」がある



入院患者と家族を支える・ボランティア団体
特定非営利活動法人

北海道ファミリーハウス

〒060-0042

札幌市中央区大通西15丁目2-4 パークアベニュー札幌602号室

事務局:080-9507-2389 予約:080-8625-9985

E-mail:info@hokkaido-familyhouse.com

URL:<https://hokkaido-familyhouse.com/>